



---

## Особенности

Размещена возле леса. Во дворе есть пасека. Из окон видно хребет горы Ключ.

## Описание

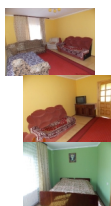
**Усадьба «У Романа»** - это двухэтажный дом для отдыха в Карпатах, который находится у леса (лес на склоне горы Добряна начинается сразу за забором усадьбы) в селе Дубина (село находится между г.Сколе и с.Верхнее Синевидное). Расстояние до реки Опир примерно составляет 400 метров (если идти на прямую по через железнодорожные пути и огородах, если идти к реке через железнодорожный переезд в направлении села Каменка, то расстояние будет составлять около километра). При усадьбе "У Романа" является большой двор, на котором находится молодой сад с пасекой, сауна (на дровах), мангал, вендзярня (для копчения мяса), дополнительная кухня и беседка. Также за мангалом находится помещение для хранения дров. Поэтому дрова здесь всегда в наличии. Со двора усадьбы просматривается хребет горы Ключ, на западном склоне которого находится известный водопад [Камянка](#) и [Мертвое озеро](#)

.

Усадьба может принимать одновременно 14 гостей. Постоянно в наличии холодная и горячая вода. Отопление с помощью газового котла: на первом этаже теплый пол, на втором этаже батареи.

**Проживание:** на первом этаже размещены большая комната на 4-х человек и меньшая комната на двух человек. В обеих комнатах есть телевизор. Также санузел находится на первом этаже дома. На втором этаже расположена комната отдыха с мягкой мебелью и телевизором, и 4 двухместных комнаты. Все двухместные комнаты имеют двуспальную кровать, стул или кресло, шкаф, тумбочки.

**Питание:** еду можно самостоятельно приготовить на кухне, которая находится на первом этаже.





## За отдельную плату

- Сауна на дровах - от 100 грн. с человека. Надаются простирадла.

---

## Связь

Киевстар  
МТС  
Life:)  
Beeline

---

## До витягів

Горнолыжный комплекс Плай - 30 км.;

Славское - 32 км.;

Тисовец, Орявчик - 35 км.

---

## Цены

Цена с особи за добу от 100 грн. летом.

В зимний период - от 200 грн.

Дети до 8-ми лет - бесплатно.

---

## Адрес

Львовская область,

Сколевский район,

с. Дубина (около Сколе),

ул. Володимира Великого, 8 (под лесом)

тел. +38(093)417-42-61, +38(066)481-52-34, +38(067)727-84-12.

---

## Как доехать

К усадьбе «У Романа» можно доехать автомобилем трассой Киев-Львов-Чоп (М06 / Е50) до с.Дубина (Дубино) - за селом Верхнее Синевидное проезжаем поворот на Корчин (Тустань) и через 200 метров поворачиваем направо к деревянной церкви. За церковью еще раз поворачиваем направо на распутье и проезжаем до самого верха под лес. Если ехать поездом, то удобнее и ближе будет, если сойти на станции Верхнее Синевидное. Из Львова можно доехать маршруткой №789 от автостанции №8 (с пригородного вокзала) до с. Дубина или маршруткой, которая едет в село Каменка.

**Частная Усадьба «У Романа» - карта с. Дубина (Схема проезда):**

**Примечание:** на карте используйте + и - для увеличения и уменьшения масштаба.