



---

## Особенности

Усадьба расположена вблизи одного из немногих удобных мест для купания в реке Опир

под названием Скала.

---

## Описание

**Гостеприимная усадьба «Сколевская Скала»** - это двухэтажный дом для отдыха и проживания 8-10 человек, который имеет удобное расположение. Возле усадьбы есть река, а также неподалеку находится вся инфраструктура города, так как рядом есть центр города и недалеко есть рекреационная зона под названием «

### **Павлов поток**

». Однако свое название данная усадьба получила от того, что поблизости на реке Опир находится одно из тех немногих мест для купания, которое местные называют «

### **Скала**

». Здесь река Опир имеет обрывистый скалистый берег и глубокую яму, где течение замедляется. Даже в долгий бездождевой период, когда река очень мелкая, в этом месте глубоко, поэтому всегда здесь комфортно купаться. Хотя рядом находится рекреационная зона, об этом месте мало кто знает из туристов. Ниже на черно-белой исторической фотографии видно, что Скала была любимым местом для купания.





## Гостевой коттедж

Гостевой коттедж - это отдельный деревянный коттедж со всеми удобствами при усадьбе Сколевская скала. В каждой комнате есть двуспальная кровать, шкаф, паркет и ковровое покрытие.

Более детальное описание гостевого коттеджа смотрите здесь:

<http://skole.com.ua/ru/gk.html>

---

## Проживание

Для проживания предлагаются комфортабельные номера, которые находятся на втором этаже усадьбы. Это двухместный номер, трехместный номер и двухместный номер улучшенный, в котором при необходимости есть возможность проживания дополнительных двух человек на раскладном диване. Все номера уютные и светлые. В каждом номере есть двуспальная кровать, раскладные диваны, шкаф для одежды, стулья. При необходимости есть отдельная детская кровать.

На втором этаже есть комната для отдыха и кухня. В комнате для отдыха есть телевизор, шкаф с книгами, стол со стульями и детский уголок. Из комнаты для отдыха есть выход на балкон. Также балкон есть в одном из номеров для проживания.

Раздельный санузел (ванна, умывальник и туалет) также находится на втором этаже. В усадьбе постоянно есть холодная и горячая вода.



---

## Питание

Кухня находится на втором этаже усадьбы «Сколевская скала» рядом с комнатами для проживания. Кухня имеет кухонную мебель с набором посуды, стол со стульями, холодильник. Можно готовить еду на кухне как самостоятельно, так и по договоренности (домашняя кухня, качественные продукты).

Также есть вторая кухня на первом этаже, которая переходит в гостиную с камином.



---

## Бесплатные услуги

- автомобильная стоянка;
- пользование утюгом, стиральной машиной, феном;
- библиотека;
- спутниковое телевидение, DVD + коллекция дисков;
- интернет Wi-fi;
- детская кроватка;
- детские игрушки;
- шахматы, шашки;
- батут;
- уборка комнат, смена полотенец (2 шт. на человека) - 1 раз в 3 дня, смена постельного белья - 1 раз в 7 дней или по договоренности;
- пользование мангалом с дровами.

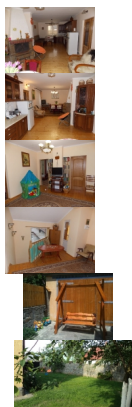
---

## Услуги за дополнительную плату

- транспортные услуги легковым автомобилем в том числе к подъемникам;
- мед и продукты пчеловодства с собственной пасеки;
- медовые вина, настойки и т.п.;
- сауна;
- домашняя кухня.

---

## Инфраструктура



---

## Связь

Киевстар  
МТС  
Life:)  
Beeline

---

## К подъемникам

[Горнолыжный комплекс Плай](#) - 21 км.;  
[Славское](#) (Тростян, Погар) - 23 км., [Захар Беркут](#) - 27 км.;  
Тисовец, Орявчик - 26 км.

---

## Цены

Проживание зимой - от 150 грн.

Проживание летом - от 120 грн.

---

## Адрес

Львовская область,

Сколевский район,

г. Сколе,

ул. Гоголя 17,

тел. +38 (097) 711-48-80, +38 (067) 373-02-23

---

## Как доехать

Для дома «Сколевская Скала» можно доехать автомобилем в город Сколе (трасса Киев-Чоп М-06 / Е-50). Из Львова можно доехать маршруткой №789 с пригородной железнодорожной станции или оттуда электропоездами. Также есть возможность добраться любым поездом международного и местного сообщения, которые курсируют в направлении Ужгорода.

В самом городе Сколе к усадьбе можно доехать следующим образом. Если ехать с южной части города (железнодорожного вокзала) по ул. Д. Галицкого (проезжаем мимо ресторан-отеля Вивчарик), то не доезжая до центра города необходимо повернуть направо на ул. Гоголя, где сразу находится Сбербанк и многоэтажный дом. По ул. Гоголя необходимо проехать (пройти) несколько десятков метров. Усадьба «Сколевская Скала» будет находиться по левую сторону улицы.

**«Сколевська Скала» - карта г. Сколе (Схема проезда):**