



---

## Особенности

Размещена 300 м. от центра г. Сколе и 100 м. от трассы Киев-Чоп. Есть камин.

## Описание

**Усадьба «У Матвийка»** - это дом на 4 номера (8-10 человек). Размещена 300 м. от центра г. Сколе и 100 м. от трассы Киев-Чоп.

На первом этаже размещена кухня, сауна, душ и комната для отдыха. Номера размещены на втором и третьем этажах, на каждом этаже есть отдельный санузел. На втором этаже расположен зал в котором есть камин, стол со стульями и шкаф с посудой, также есть выход на большую террасу. В доме есть комната для отдыха с бильярдом и мини-музеем со старинными предметами быта. Отопление автономное водяное, круглосуточная подача холодной и горячей воды.

Во дворе есть большой сад, мангал, качели и песочница для детей.

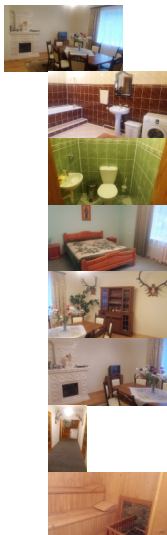
---

## Проживание

В номере: двуспальная кровать, две тумбочки, шкаф для одежды, телевизор. Цена с человека в сутки 120 грн.

На третьем этаже есть два двухместных номера с раскладными диванами. Цена с человека в сутки 90 грн.





---

## Питание

Кухня оборудована холодильником, газовой плитой, микроволновой печью, столовой и кухонной посудой. По договоренности возможно питание.

В ближайший бар 20 м., В магазин 40м.

---

## Услуги

### Включено в стоимость

- Уборка комнат и смена полотенец (2 на человека) - 1 раз в 3 дня;
- Смена постельного белья - 1 раз в 5 дней;
- Паркинг;
- Пользование стиральной машиной, утюгом, феном.

### За отдельную плату

- Бильярд;
  - Сауна;
  - Встреча и трансфер из/до железнодорожного вокзала.
- 

## Цены

Цена с человека в сутки от 90 грн.

---

Адреса

**Львовская область,**

**Сколевский район,**

**г. Сколе,**

**вул. Стрийская, 27**

**тел. +38(067)712-70-45, +38(050) 075-94-54**

---

## **Як доїхати**

К усадьбе «У Матвийка» можно доехать автомобилем трассой Киев-Львов-Чоп (М06 / Е50) в Сколе. Усадьба расположена вблизи городской районной больницы в северной части г. Сколе по 150м. от трассы М-06. С Львова можно доехать маршруткой №789 от автостанции №8 (с пригородного вокзала) до г. Сколе, выйти на остановке возле больницы, пройти 5м. до первого поворота вправо и идти прямо еще 40 м. Также удобно добираться любым поездом пригородного или международного сообщения в направлении г. Ужгород.

**Усадьба «У Матвийка» - карта г. Сколе (Схема проезда):**

