

В контексті вивчення вірувань і уявлень наших предків надзвичайно цікавим і актуальним є віднайдення і вивчення штучно оброблених каменів і петрогліфів. Серед культових каменів в літературі описуються камені з назвами "жертвний", або "жертвник".

Дослідники мають на увазі, що при певних ритуалах безпосередньо на камені, або біля нього відбувалися жертвоприношення. За зовнішніми ознаками в першу чергу їх виділяють за наявністю штучних заглиблень ("жолобів", "чаш", "жертвних ям" та інше) переважно на верхніх горизонтальних площадках. За тими самими ознаками, хоча і дещо умовно, ми також будемо називати подібні камені "жертвними". Такі камені відомі на різних частинах території України, в тому числі і в масиві Українських Карпат. Зокрема, це пам'ятки на скелях поблизу с. **Урич**, с. **Розгірче** Сколівського р-ну Львівської обл., на **скелях Довбуша**

поблизу с.

Бубнище

Долинського р-ну, на Писаному Камені в Верховинському р-ні, та на

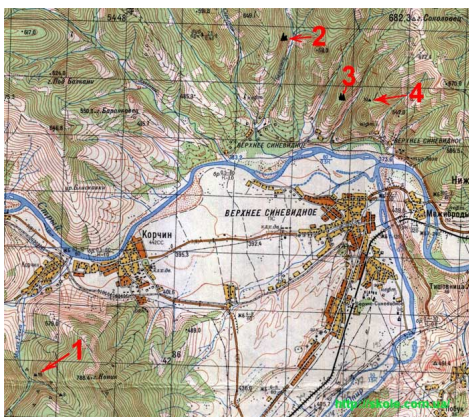
Лисівському камені

, Косівського р-ну, Івано-Франківської обл. Ці об'єкти довгий час користувались увагою вчених, зокрема таких, як

Іван Вагилевич, **Михайло Рожко**, **Микола Бандрівський**

. Проте невелика кількість відомих пам'яток утруднює остаточне з'ясування питання їх походження і призначення.

Метою цієї статті є введення у науковий обіг даних про нові знайдені культові камені (див. карта 1), оскільки нагромадження подібного матеріалу з часом дасть відповіді на поставлені питання та простір для більш широких узагальнень.



Карта 1.

▣ 1 - камінь "Турецька баба" знайдений поблизу с. [Корчин](#) Сколівського р-ну Львівської обл.

▣ 2 - камінь з горизонтальною площадкою та жолобом на ній, знайдений біля потоку Березовий, на схилі [Комарницького хребта](#), поблизу с. [Верхнє Синьовидне](#) Сколівського р-ну Львівської обл.

▣ 3 - скеля з зображеннями долонь, хрестів та жолобами.

▣ 4 - скеля з округлими жолобами та жолобом у вигляді ступні.

Влітку 2006 р. було знайдено камінь, ймовірно, культового призначення, в с. **Корчин** Сколівського р-ну Львівської обл., який розташований в урочищі

Кам'янистий

, приблизно на 2,5 км південніше від села, на лівому березі потоку

Мала Річка

(див. рис. 1), біля лісової дороги, що веде на хребет Парашка. Пам'ятка являє собою розколену надвоє скелю (пісковик) неправильної трикутної форми (висотою 2 м, шириною 3,8 м, довжиною 4,15 м), що за формою віддалено нагадує двосхилий дах. В горизонтальному перерізі - досить правильної прямокутної форми. Ширина тріщини якою розколений камінь - приблизно 0,45 м. Зверху камінь має невелику горизонтальну площадку (0,6 x 0,5 м) з округлим жолобом (діаметром 0,2 м, глибиною 0,1 м) і стінками цеглястого кольору, що є свідченням обпалу (див. рис. 3).

Жолоб

розміщено з південно-західного боку каменя, ближче до краю, таким чином, що з самого краю каменя стінка жолоба відсутня.

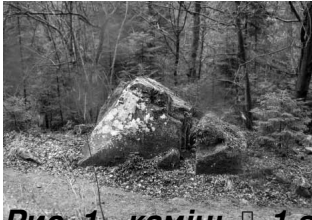


Рис. 1 – камінь № 1 загальний вигляд.

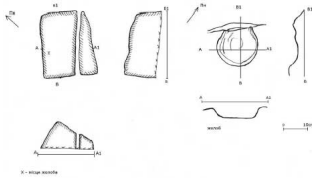


Рис. 2 – схема каменя № 1 і жолоба на його поверхні.



~~Рис. 3 – фото жолоба на камені № 1~~



Рис. 4 – фото тропоморфного петрогліфа на камені № 1.



~~Рис. 5 – фото хреста вписаного в ромб з каменя № 1~~

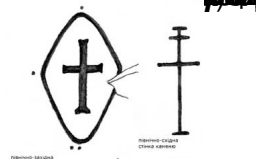


Рис. 5 – зображення хрестів на камені № 1.



Рис. 5 а - фото хреста вписаного в ромб з каменя № 1.



Рис. 6 фото камені з скелі № 2.

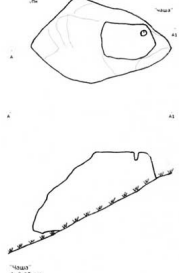


Рис. 7 фото сліпони зі скелі № 3.



Рис. 8 фото хрестів зі скелі № 3.

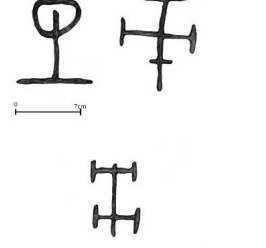
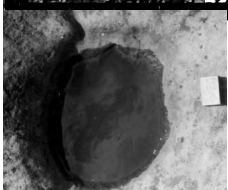


Рис. 8 а - зображення хрестів зі скелі № 3.



Крест на скелі "Чортів камінь" (с. Спас Старосамбірського)

Схематичне зображення знахідки з скелі "Чортів камінь" (с. Спас Старосамбірського)

Розумовий знак на скелі "Чортів камінь" (с. Спас Старосамбірського)

Розумовий знак зі скелі "Чортів камінь" коло с. Спас Старосамбірського

Розумовий знак у вигляді хреста, зі скелі Жолоб поблизу с. Урич