



Особливості

Котедж розміщений біля лісу. Близько є річка Стрий. На подвір'ї є літній басейн.

Опис

Котедж Гуркало знаходиться біля лісу на півдні села [Корчин](#) Сколівського району. Свою назву котедж має від однойменного водоспаду

[Гуркало](#)

, що знаходиться в долині

[Великої Ріки](#)

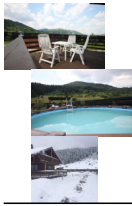
(вона впадає в селі Корчин в річку Стрий). Відразу за територією котеджу починається ліс на схилах гори Коник. Ця гора відома ще тим, що на її схилах є цікаві скелі під назвою

Турецький камінь

. Біля котеджу є міні футбольне поле. На подвір'ї котеджу є літній басейн, дитячий майданчик з гойдалкою та мангал. Поряд з басейном наявні лежаки. Також є власний зариблений ставок для рибалки.

Для проживання доступні три двомісні кімнати, які розміщені на другому поверсі котеджу. Загалом котедж розрахований на 6-10 місць. В кімнатах наявні ліжка, шафи. В одній кімнаті є телевізор. Також в двох кімнатах є розкладні ліжка. В санвузлі наявні душова кабіна, унітаз, умивальник, пральна машина. В котеджі для відпочинку виділена окрема вітальня, в якій є розкладний диван, холодильник, мікрохвильова піч, електрична плита, духовка, електричний чайник, посуд, мийка, телевізор та обідній стіл. З вітальні є вихід на терасу. В котеджі є постійно холодна та гаряча вода (підігрів з допомогою бойлера на 100 літрів).





Послуги

Включено у вартість

- Стоянка автомобіля;
- Супутникове телебачення;
- Wi-Fi;
- Користування мангалом;
- Користування кухнею у вітальні;
- Користування праскою, пральною машиною та феном;
- Прибирання кімнат при потребі, зміна постелі та рушників (2 на особу) проводиться 1 раз на 5 днів.

За окрему плату

- Дрова до мангалу;
- Транспортні послуги при домовленості.

Зв'язок

Київстар
МТС
Life:)

До витягів

[Гірськолижний комплекс Плай](#) - 40 км.;
[Славсько \(Тростян, Погар\)](#) - 42 км., [Захар Беркут](#) - 48 км.;
[Тисовець, Орявчик](#) - 45 км.

Ціни

Котедж здається за 3000 грн. на добу. Новорічні свята - ціна за домовленістю.

При довгостроковій оренді - знижки.

Адреса

Львівська область,

Сколівський район,

село Корчин (по дорозі до фортеці Тустань),

вулиця Карпатська, буд. № 1

тел. +38(050)1392369, +38(098)3357319.

Як доїхати

До котеджу Гуркало можна доїхати автомобільною дорогою Київ–Львів–Чоп (М-06) до села Верхнє Синьовидне. Якщо їхати зі Львова, то в селі В.Синьовидне після другого мосту через річку Опір пропускаємо два повороти вправо і повертаємо в поворот вправо (це той поворот перед пішохідним переходом). Саме ця дорога є найкоротшим і найкращим шляхом від села В. Синьовидне до села Корчин.

Якщо пропустите цей поворот, то повернути вже вам прийдеться після села

В.Синьовидне за АЗС WOG (Це буде довша дорога та з ямками).

В самому селі Корчин необхідно проїхати дерев'яну церкву [Святих Кузьми і Дем'яна](#) та через 200 метрів повернути ліворуч у бічну дорогу і їхати ще 200 метрів на південь в кінець села під самий ліс. Котедж буде знаходитись праворуч від дороги.

Котедж «Гуркало» - карта с. Корчин (Схема проїзду):

