



---

## Особливості

Приватна садиба «Саламандра» розташована у міжгір'ї живописної, екологічно чистої

місцині українських Карпат біля річки Орява. Поруч головні **гірськолижні комплекси Львівської області** : «Плай», «Звенів», Тисовець, Орявчик. На території садиби розташовані лазня, **басейн**, альтанка, парковка для автомобілів. Зручний під'їзд з траси «Київ-Чоп».

---

## Опис





<http://www>

## Проживання

Кімнати для гостей є двомісними з можливістю розміщення додаткового місця. Інтер'єри кімнат є тематичними, а саме: «Шотландський», «Український», «Гуцульський», «Бахчисарай» та «Австрійський».





---

## Харчування

Харчування – за домовленістю!  
До найближчого магазину: 300 м.

---

## Послуги

### Включено у вартість

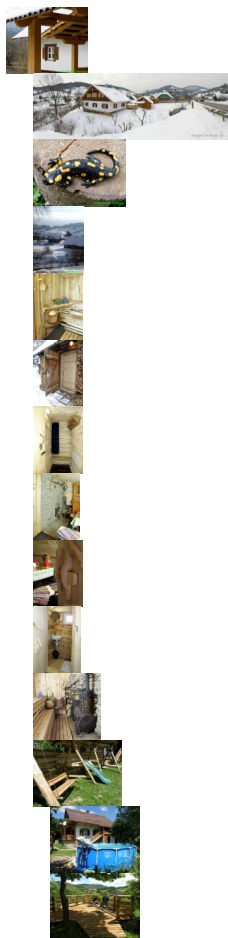
- Парковка автомобіля.
- Супутникове телебачення.
- Wi-Fi.
- Користування бібліотекою.
- Зміна білизни.



### За окрему платню

- Трансфер до витягів та м. Сколе.
  - Екскурсії по Західній Україні.
- 

## Інфраструктура



---

## Зв'язок

Київстар  
МТС  
Life:)  
Beeline

---

## До витягів



Середньо-гірський комплекс «Плай» – 6 км, Тисовець – 10 км, «Звенів» – 8 км, Орявчик – 5 км,  
**Ціни**

Ціна за домовленістю (тел. +380 95 4555661, +380 98 2216897).

---

**Адреса**

---

Львівська обл., Сколівський р-н, с. Козьова, вул. 50-річчя Визволення, 45.  
Тел.: +380 95 4555661, +380 98 2216897

---

## Як доїхати

До садиби «Саламандра» можна доїхати автомобілем трасою Київ-Львів-Чоп (М-06/Е-50) до с. Козьова, 671 км. Зі Львова можна доїхати маршрутною у напрямку «Мукачєво-Ужгород» від автостанції біля залізничного вокзалу.

Також зручно добиратися будь-яким потягом приміського або міжнародного сполучення у напрямі Ужгорода.

## Схема проїзду

<https://maps.google.com.ua/maps/ms?msid=210249529039373753681.0004cee8960aa0ef7f958&msa=0>