



---

## Особенности

Находится неподалеку от железнодорожного вокзала и центра города. Каждый номер является уникальным в бойкивском стиле. Имеется беспроводный интернет.

---

## Описание

**Ресторан-гостиница «ВИВЧАРИК»** представляет собой двухэтажный дом, в котором на первом этаже размещены ресторан и продуктовый магазин, а на втором этаже - гостиница. Гостиница содержит 9 номеров (23 места) с автономным водяным отоплением: 4 двухместные, трехместный, четырехместный, для молодых и четырехместный двухкомнатный. Интерьер каждого номера и залов ресторана выполнен в индивидуальном стиле.

В каждом номере есть телевизор и санузел. Круглосуточная подача холодной и горячей воды. Все номера подключены к интернету (беспроводная сеть). В декабре 2010 года планируется открытие сауны.

К гостинице ресторана удобный подъезд качественной асфальтированной дорогой. Есть стоянка для автомобилей.

---

## Проживание

### Двуместный (4 номера)

**В номере:** кровать двуспальная, стол со стульями, холодильник, телевизор, шкаф для одежды санузел (туалет, душевая кабина, фен, умывальник, средства личной гигиены).

### Трехместный номер

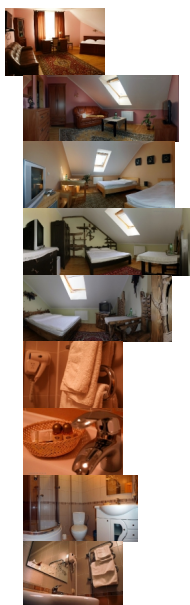
**В номере:** двуспальное и односпальное кровати, стол со стульями, холодильник, телевизор, шкаф для одежды, санузел (умывальник, душевая кабина, туалет, фен, средства личной гигиены).

### Четырехместный номер

**В номере:** кровать двуспальная, раскладной диван, стол со стульями, холодильник, телевизор, шкаф для одежды, санузел (умывальник, душевая кабина, туалет, фен, средства личной гигиены).

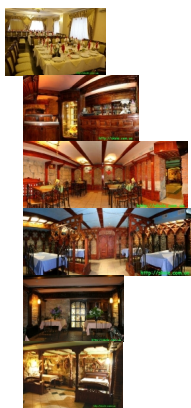
### Семейный двухкомнатный

**В номере:** кровать двуспальная, раскладной диван, стол, 2 кресла, холодильник, телевизор, шкаф для одежды, санузел (умывальник, душевая кабина, туалет, фен, средства личной гигиены). Этот номер можно заказать как четырехместный.



## Питание

В [ресторане «Вивчарик»](#), который размещен на первом этаже. Домашняя кухня.



---

## Услуги

### Включено в стоимость

Трансферт из железнодорожного вокзала, автостанции. Пользование спутниковым телевидением.

Паркинг на стоянке, пользование утюгом, холодильником, электрочайником, мангалом. В стоимость включено ежедневная уборка комнат, изменение постели раз 5 дней и за потребностью изменение полотенец (2 на лицо).

Беспроводный интернет.

### За отдельную плату

Трансферт к подъемникам (г. Житня в г. Сколе, комплекс Плай, Славское, Тисовец, Орявчик).

## Инфраструктура



---

## Связь

Киевстар  
МТС  
Life:)  
Beeline

---

## К подъемникам

г. **Житня** (г. Сколе) - 800 м;  
Горнолыжный комплекс **Плай** - 21 км.;  
**Славское** - 23 км.;  
**Тысовец, Орявчик** - 26 км.

---

## Цены

Стоимость номеров удобно смотреть на [booking.com](https://www.booking.com).

В высокий сезон необходима обязательная предоплата - 50%.  
Есть возможность безналичного расчета.

---

## Адрес

Львовская область,  
Сколевский район,  
г. Сколе  
ул. Даниила Галицкого, 43  
Тел.: +38 (050) 370-26-65  
E-mail: [skole.vivcharyk@gmail.com](mailto:skole.vivcharyk@gmail.com)  
<https://vivcharyk.com>

---

## Как доехать

К гостинице ресторану «ВИВЧАРИК» можно доехать автомобилем трассой Киев-Львов-Чоп (М-06/Е-50) к городу Сколе.

Из Львова можно доехать маршруткой от автостанции №8 (у железнодорожного вокзала) к г. Сколе.

Город Сколе имеет хорошо железнодорожное соединение. Потому удобно добираться любым поездом пригородного или международного соединения в направлении Ужгорода..

## Схема проезда

