



Особливості

Приватна садиба «Саламандра» розташована у міжгір'ї живописної, екологічно чистої

місцині українських Карпат біля річки Орява. Поруч головні **гірськолижні комплекси Львівської області** : «Плай», «Звенів», Тисовець, Орявчик. На території садиби розташовані лазня, **басейн**, альтанка, парковка для автомобілів. Зручний під'їзд з траси «Київ-Чоп». Адміністратор садиби пані Ірина володіє українською, російською, англійською, польською мовами.

Опис





<http://www>

Проживання

Кімнати для гостей є двомісними з можливістю розміщення додаткового місця. Інтер'єри кімнат є тематичними, а саме: «Шотландський», «Український», «Гуцульський», «Бахчисарай» та «Австрійський».





Харчування

Харчування – за домовленістю!
До найближчого магазину: 300 м.

Послуги

Включено у вартість

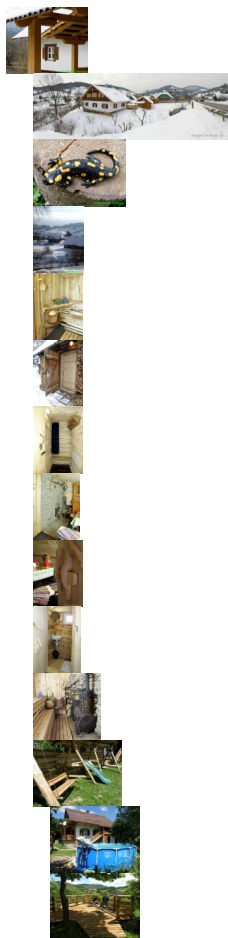
- Парковка автомобіля.
- Супутникове телебачення.
- Wi-Fi.
- Користування бібліотекою.
- Зміна білизни.



За окрему платню

- Трансфер до витягів та м. Сколе.
 - Експерсії по Західній Україні.
-

Інфраструктура



Зв'язок

Київстар
МТС
Life:)
Beeline

До витягів



Середньо-гірський комплекс «Плай» – 6 км, Тисовець – 10 км, «Звенів» – 8 км, Орявчик – 5 км,

Ціни

Ціна за домовленістю (тел. +380 95 4555661, +380 97 6025494).

Адреса

Львівська обл., Сколівський р-н, с. Козьова, вул. 50-річчя Визволення, 45.
Тел.: +380 95 4555661, +380 98 2216897

Як доїхати

До садиби «Саламандра» можна доїхати автомобілем трасою Київ-Львів-Чоп (М-06/Е-50) до с. Козьова, 671 км. Зі Львова можна доїхати маршрутною у напрямку «Мукачєво-Ужгород» від автостанції біля залізничного вокзалу.

Також зручно добиратися будь-яким потягом приміського або міжнародного сполучення у напрямі Ужгорода.

Схема проїзду

<https://maps.google.com.ua/maps/ms?msid=210249529039373753681.0004cee8960aa0ef7f958&msa=0>